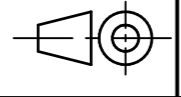



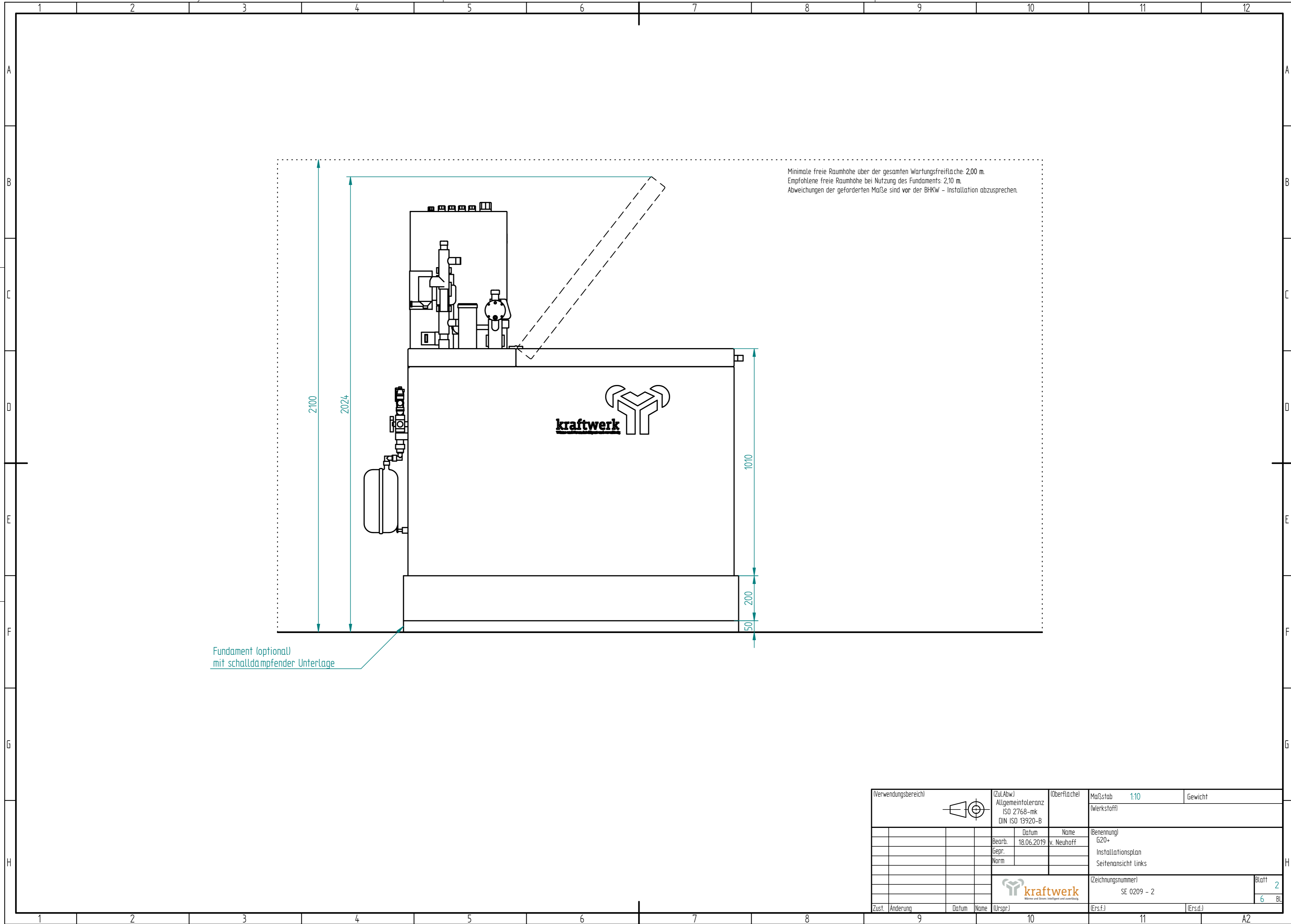
Mephisto Gas

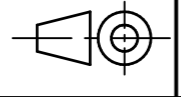

Fundament (optional)

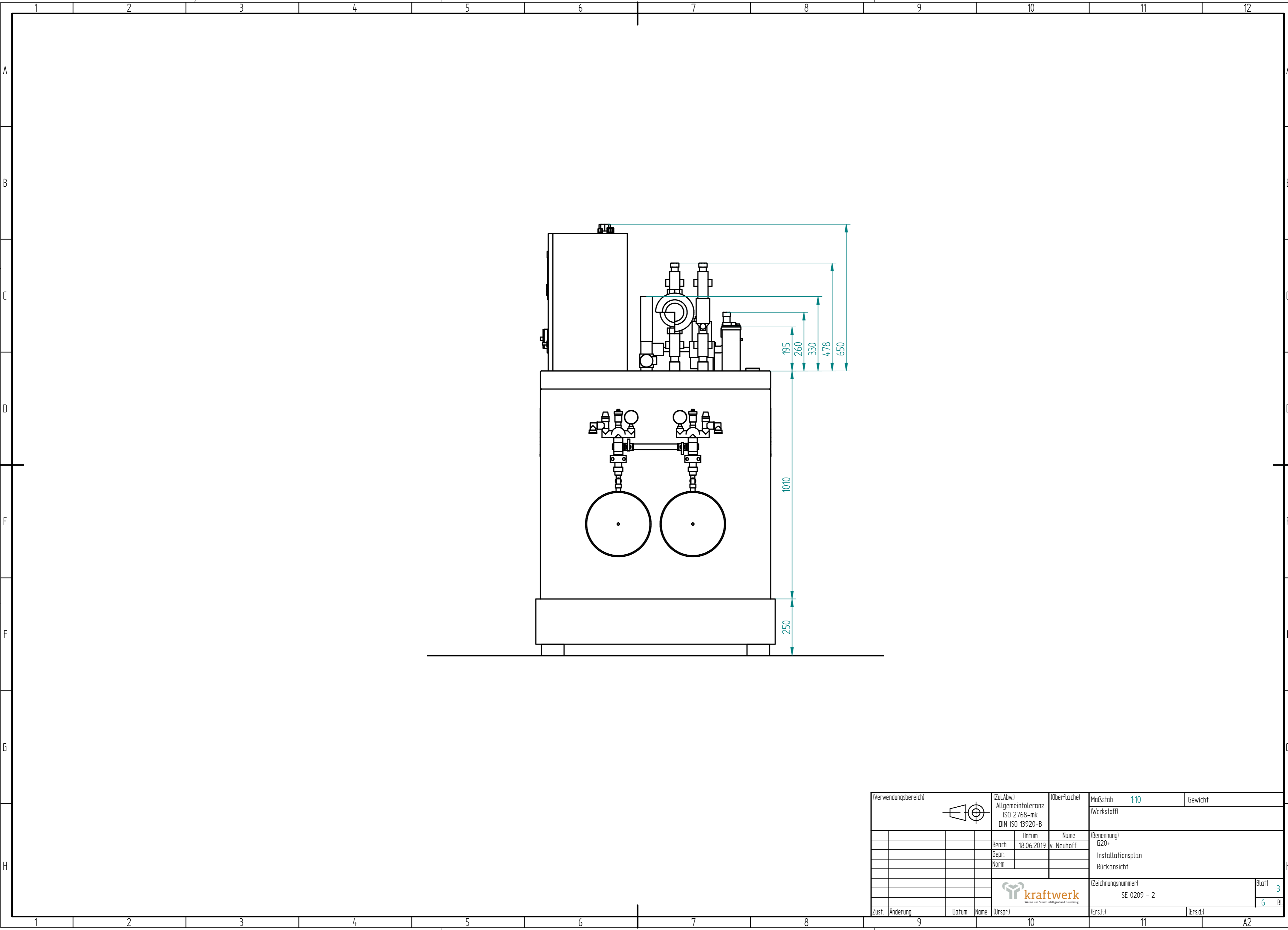
schalldämpfende Unterlage

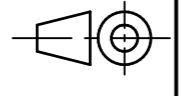

Minimale Freifläche

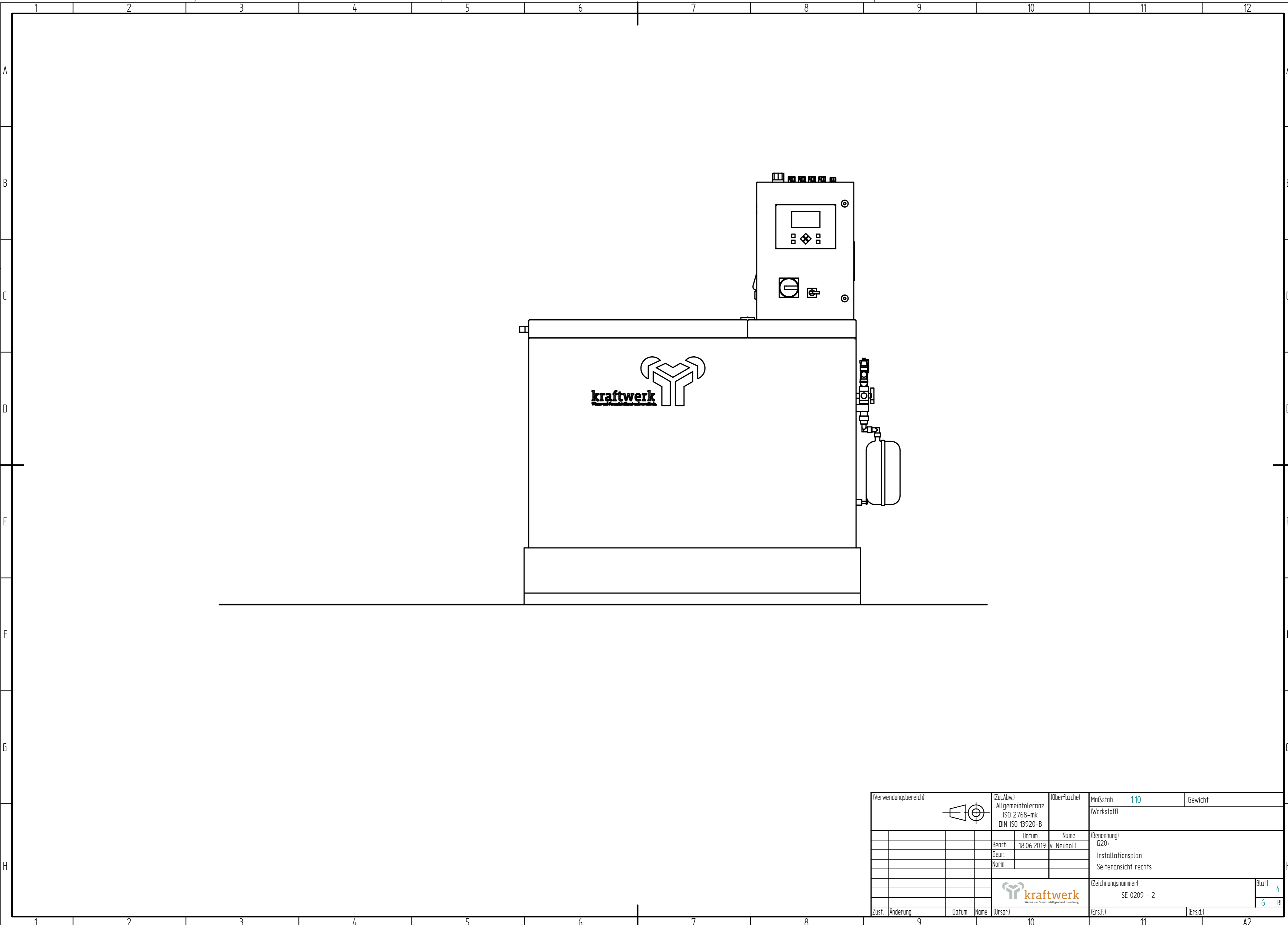
Verwendungsbereich				(Zu/Abw.) Allgemeintoleranz ISO 2768-mk DIN ISO 13920-B	(Oberfläche)	Maßstab 1:10	Gewicht
						(Werkstoff)	
						(Benennung)	
				Bearb. 18.06.2019	Name v. Neuhoff	G20+	
				Gepr.		Installationsplan	
				Norm		Vorderansicht	
						(Zeichnungsnummer)	Blatt 1
						SE 0209 - 2	6 BL
Zust.	Änderung	Datum	Name	(Urspr.)	(Ers.f.)	(Ers.d.)	A2

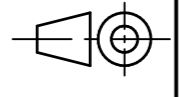



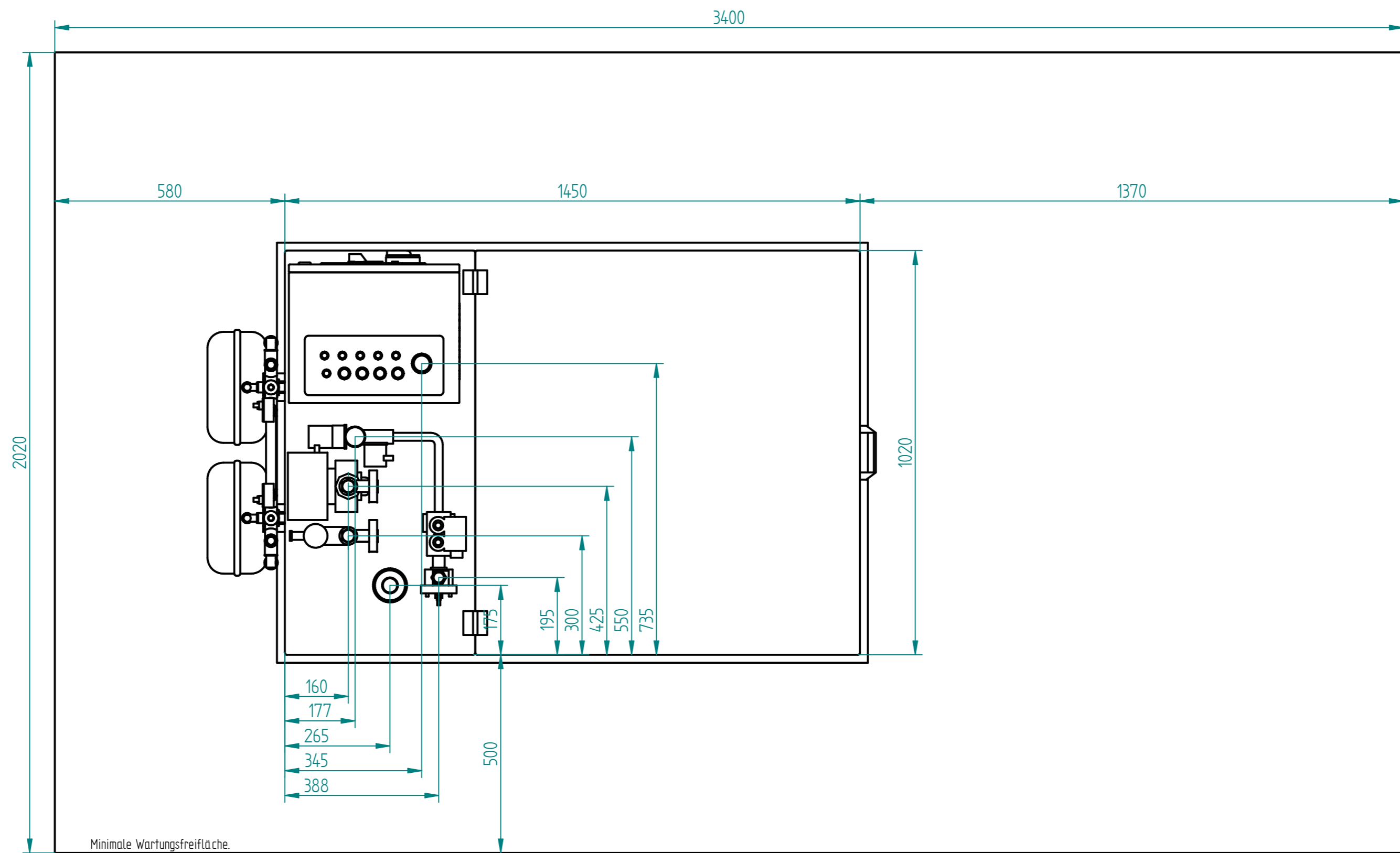
(Verwendungsbereich)				(Zu/Abw.) Allgemeintoleranz ISO 2768-mk DIN ISO 13920-B	(Oberfläche)	Maßstab 1:10	Gewicht
						(Werkstoff)	
				Bearb. 18.06.2019	Name v. Neuhoff	(Benennung) G20+	
				Gepr.		Installationsplan	
				Norm		Seitenansicht links	
						(Zeichnungsnummer) SE 0209 - 2	Blatt 2
Zust.	Änderung	Datum	Name	(Urspr.)	(Ers.f.)	(Ers.d.)	6 BL

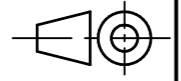



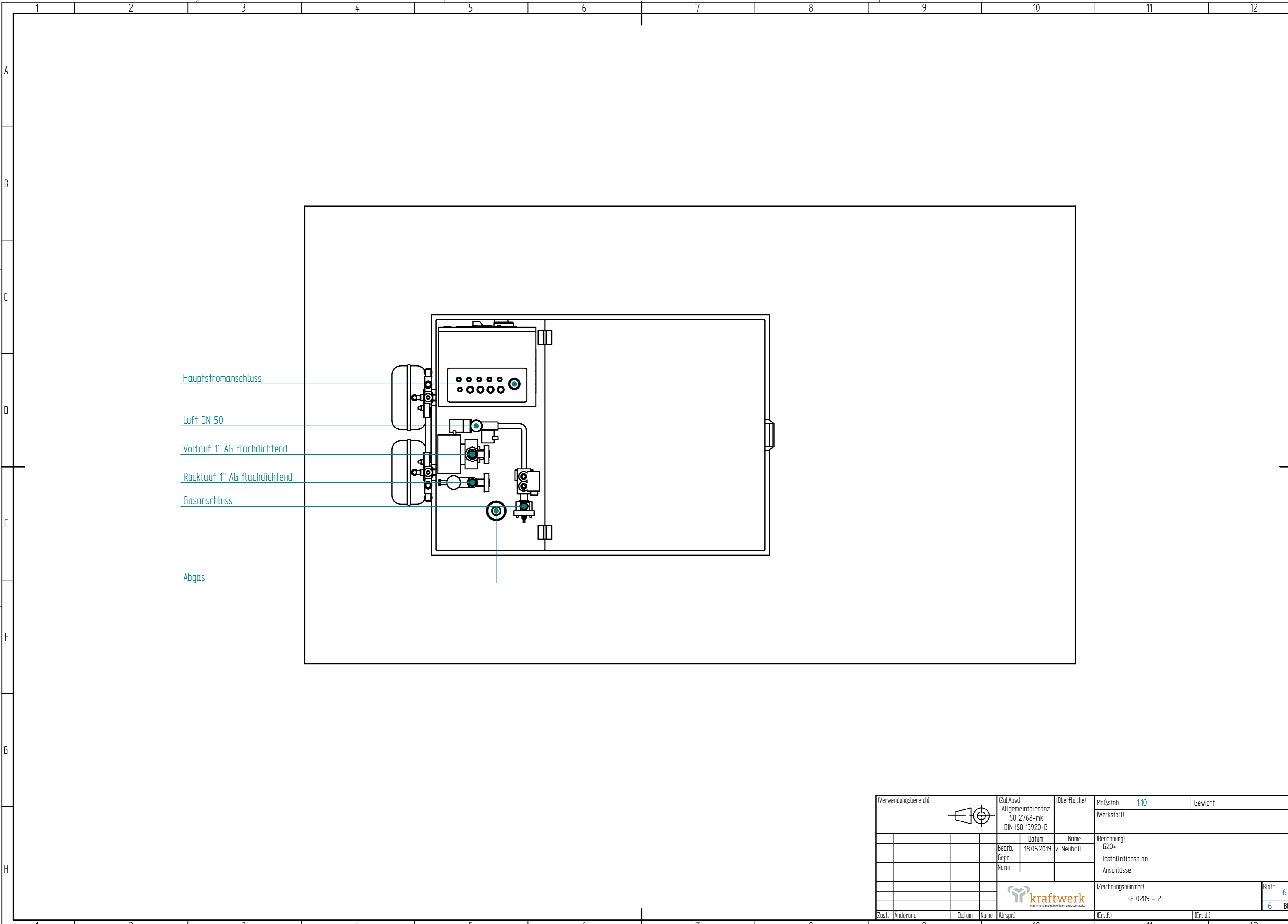
Verwendungsbereich			(Zu/Abw.) Allgemeintoleranz ISO 2768-mk DIN ISO 13920-B		(Oberfläche)	Maßstab 1:10	Gewicht
						(Werkstoff)	
			Datum	Name	(Benennung)		
			Bearb. 18.06.2019	v. Neuhoff	G20+		
			Gepr.		Installationsplan		
			Norm		Rückansicht		
				 <small>Wärme und Strom. Heißgas und Overheating.</small>		(Zeichnungsnummer)	Blatt 3
						SE 0209 - 2	6 BL
Zust.	Änderung	Datum	Name	(Urspr.)	(Ers.f.)	(Ers.d.)	A2



(Verwendungsbereich)				(Zu/Abw.) Allgemeintoleranz ISO 2768-mk DIN ISO 13920-B	(Oberfläche)	Maßstab 1:10	Gewicht
						(Werkstoff)	
				Datum	Name	(Benennung)	
				Bearb. 18.06.2019	v. Neuhoff	G20+	
				Gepr.		Installationsplan	
				Norm		Seitenansicht rechts	
						(Zeichnungsnummer)	Blatt 4
						SE 0209 - 2	6 BL
Zust.	Änderung	Datum	Name	(Urspr.)	(Ers.f.)	(Ers.d.)	A2



(Verwendungsbereich)			(Zu/Abw.) Allgemeintoleranz ISO 2768-mk DIN ISO 13920-B	(Oberfläche)	Maßstab 1:10	Gewicht
			(Werkstoff)			
			Datum	Name	(Benennung)	
			Bearb. 18.06.2019	v. Neuhoff	G20+	
			Gepr.		Installationsplan	
			Norm		Draufsicht	
					(Zeichnungsnummer)	Blatt 5
					SE 0209 - 2	6 BL
Zust.	Änderung	Datum	Name	(Urspr.)	(Ers.f.)	(Ers.d.)



Hauptstromanschluss

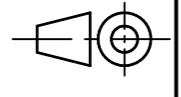
Luft DN 50

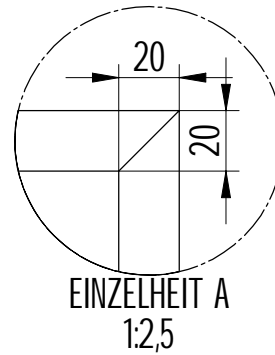
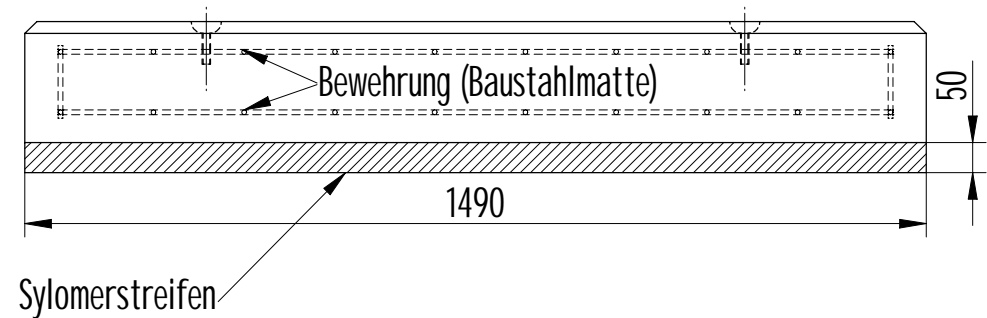
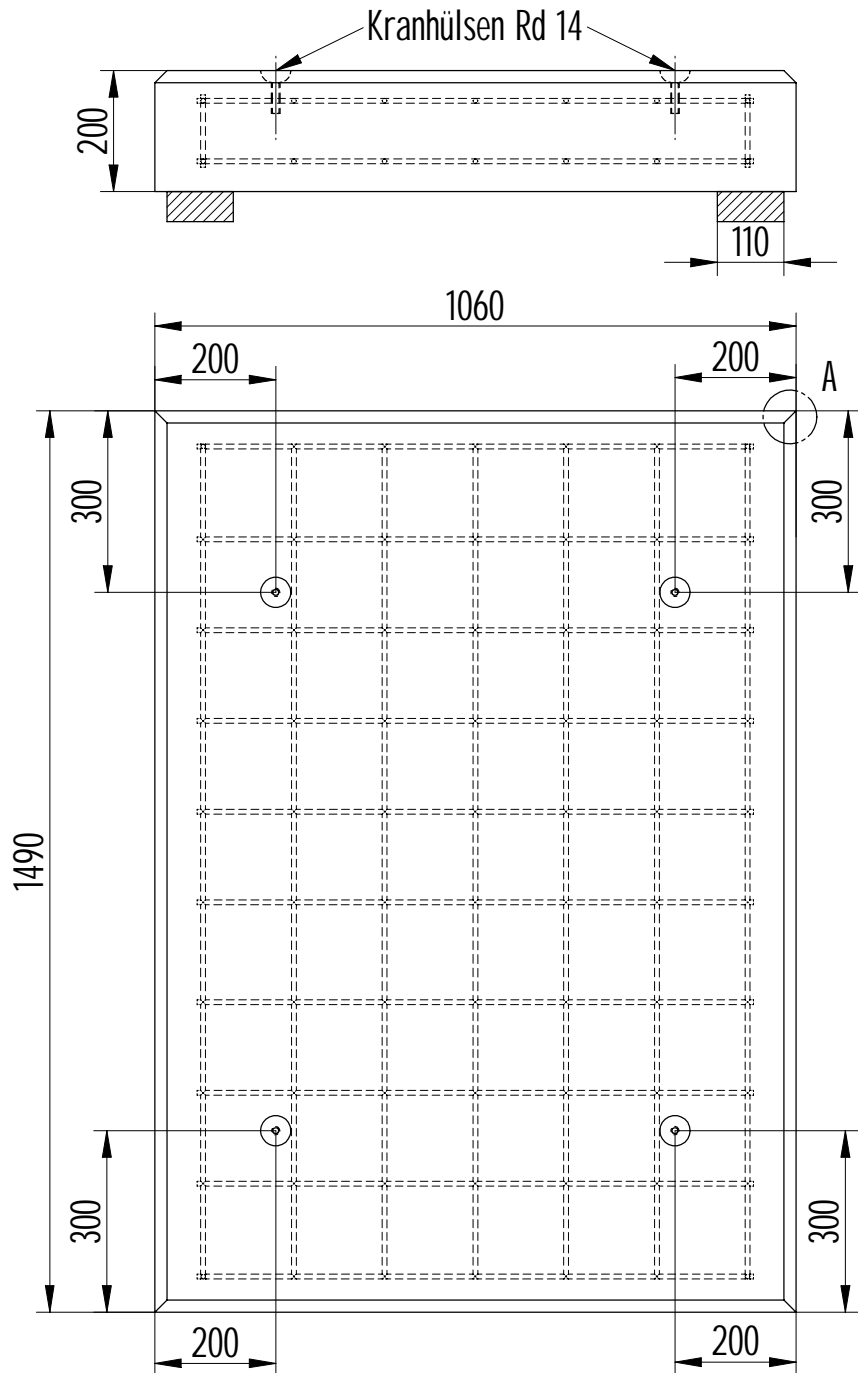
Vorlauf 1" AG flachdichtend

Rücklauf 1" AG flachdichtend

Gasanschluss

Abgas


Verwendungsbereich		 (Zu/Abw.) Allgemeintoleranz ISO 2768-mk DIN ISO 13920-B	(Oberfläche) Maßstab 1:10 (Werkstoff)	Gewicht
		(Benennung) G20+	(Zeichnungsnummer) SE 0209 - 2	Blatt 6 BL
		(Benennung) G20+ Installationsplan Anschlüsse		
		(Ers.f.)	(Ers.d.)	
Zust.	Änderung	Datum	Name	(Urspr.)



Anmerkungen:

Betongüte mindestens C30/37 (B35).
Bewehrung: BSt 500M, O mindestens 8,
Maschenweite 150 x 150 (z.B. Q335A).

Nach Fertigstellung des Fundamentes muss es angehoben
und vom Untergrund entkoppelt werden. Zur Entkopplung
sind 2 Sylomerstreifen (Typ SR 55/50, erhältlich u.a. bei
Kraftwerk) unter das Stahlbetonfundament zu legen.

	NAME	DATUM	 kraftwerk <small>Wärme und Strom: intelligent und zuverlässig.</small>							
GEZEICHNET	M. Henning	01.11.2011				TITEL Fundament G16+ / G20+ mit Kranhülsen				
GEPRÜFT									Größe A4	ZEICHNUNGSNR.
GEÄNDERT									DATEINAME: Fundament G20+ mit Hülsen.dft	
Soweit nicht anders angegeben: Dimensionen in Millimetern.			Maßstab: 1:12,5	Gewicht: --	BLATT 1 VON 1					