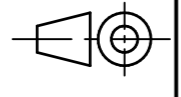

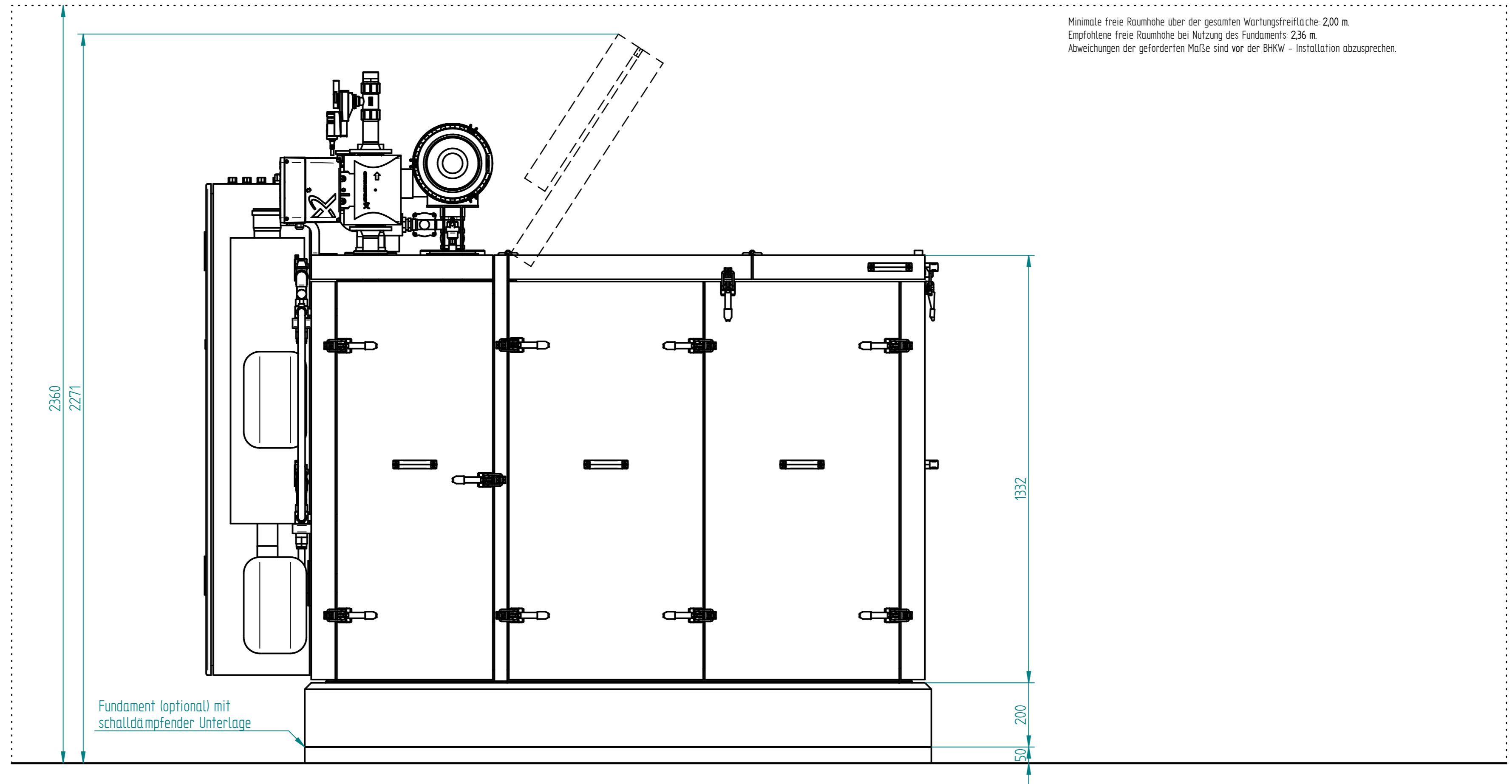


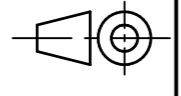

Fundament (optional)

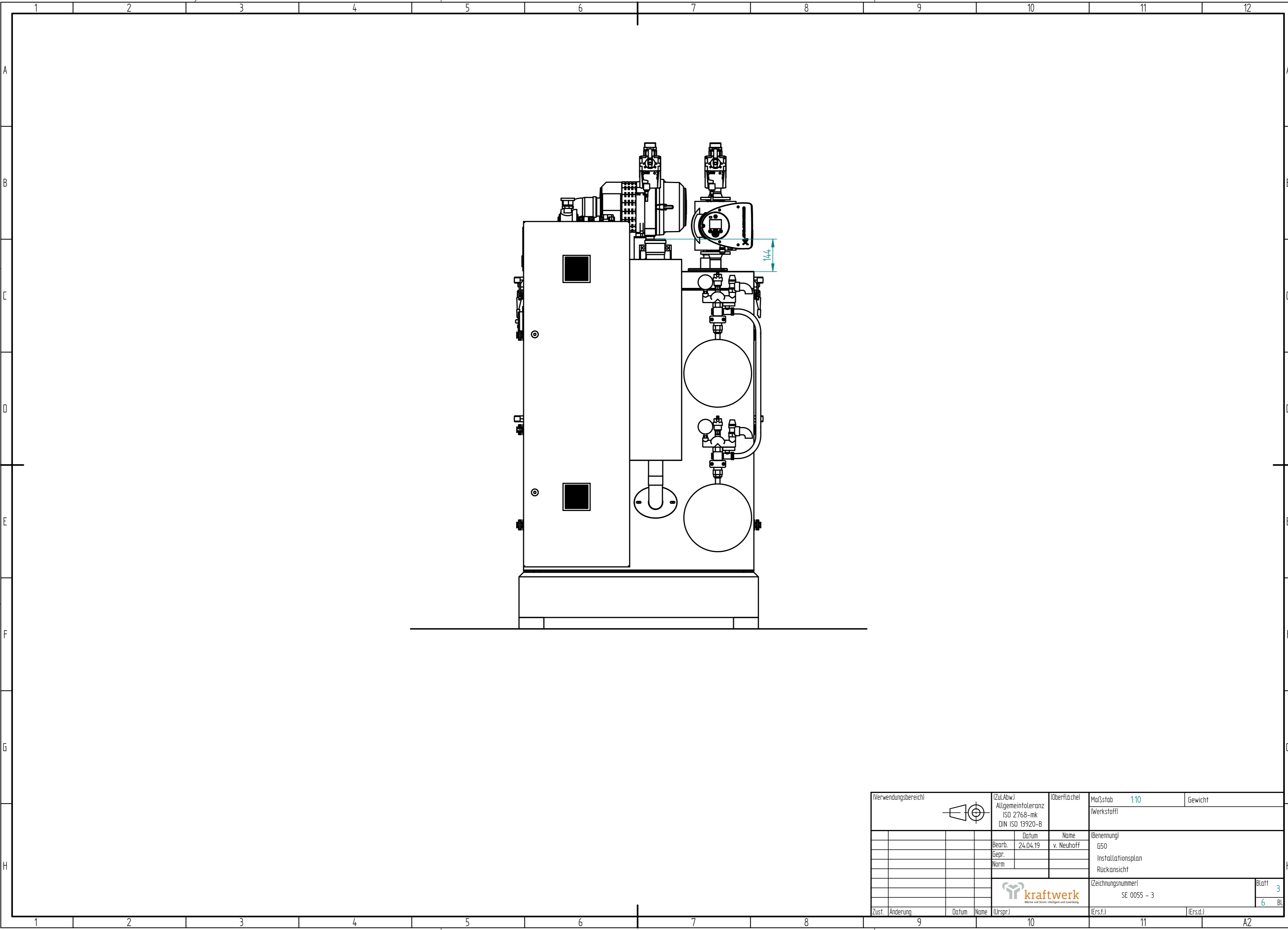
schalldämpfende Unterlage

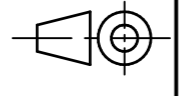
Minimale Freifläche

Verwendungsbereich			Zu(Abw.) Allgemeintoleranz ISO 2768-mk DIN ISO 13920-B		(Oberfläche)	Maßstab 1:10	Gewicht
					(Werkstoff)		
				Datum	Name	(Benennung)	
				Bearb. 24.04.19	v. Neuhoff	G50	
				Gepr.		Installationsplan	
				Norm		Vorderansicht	
						(Zeichnungsnummer)	Blatt 1
						SE 0055 - 3	6 BL
Zust.	Änderung	Datum	Name	(Urspr.)	(Ers.f.)	(Ers.d.)	

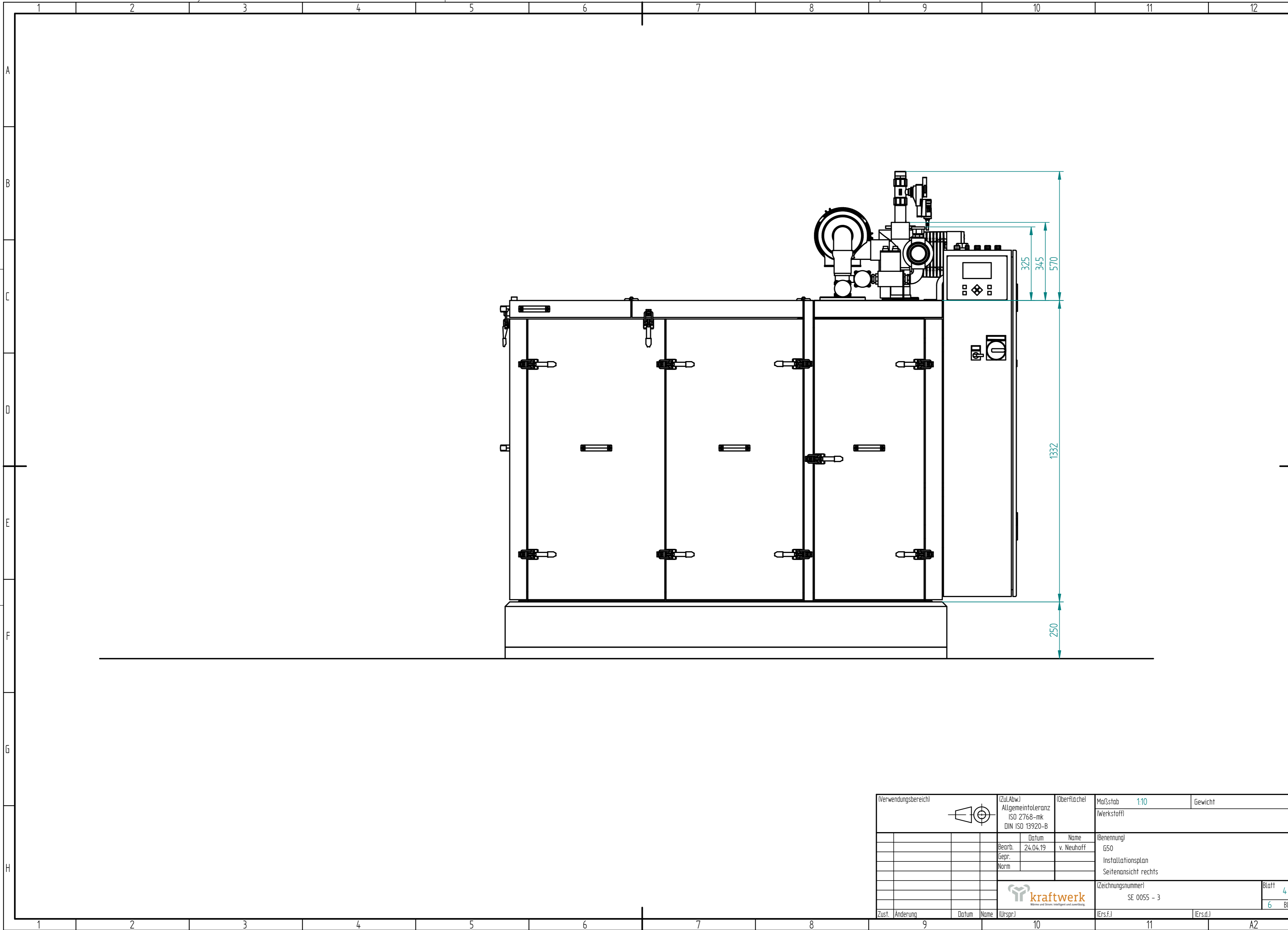


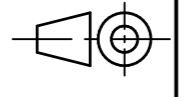

(Verwendungsbereich)		 (Zu/Abw.) Allgmeintoleranz ISO 2768-mk DIN ISO 13920-B		(Oberfläche)	Maßstab 1:10	Gewicht
					(Werkstoff)	
			Datum	Name	(Benennung)	
			Bearb. 24.04.19	v. Neuhoff	G50	
			Gepr.		Installationsplan	
			Norm		Seitenansicht links	
				 kraftwerk <small>Wärme und Strom. Nachhaltig und zuverlässig.</small>		Blatt 2
				(Zeichnungsnummer)		6 BL
Zust.	Änderung	Datum	Name	(Urspr.)	SE 0055 - 3	(Ers.d.)

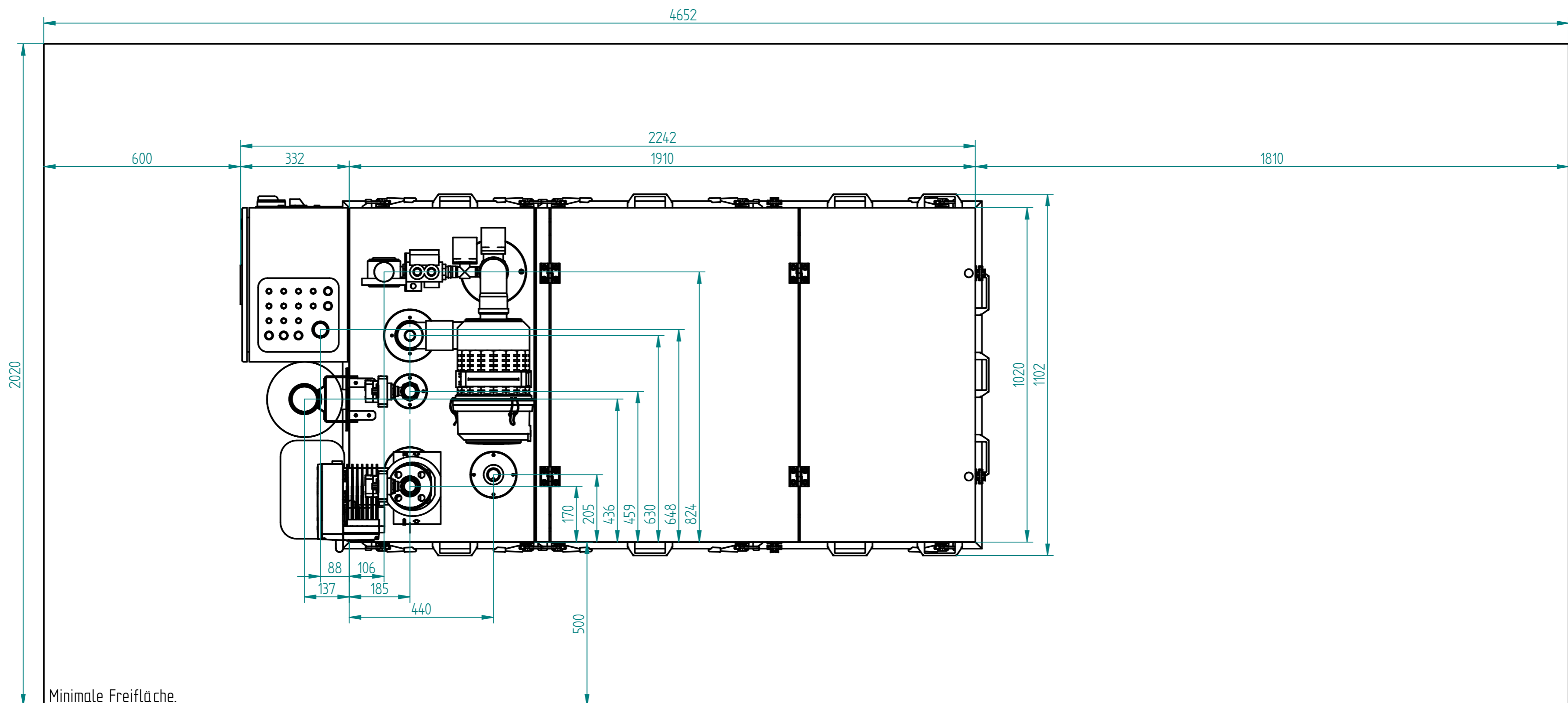


(Verwendungsbereich)				(ZuLAbw.) Allgemeintoleranz ISO 2768-mk DIN ISO 13920-B	(Oberfläche)	Maßstab 1:10	Gewicht
						(Werkstoff)	
						(Benennung)	
				Bearb. 24.04.19	Name v. Neuhoff	G50	
				Gepr.		Installationsplan	
				Norm		Rückansicht	
						(Zeichnungsnummer)	
						SE 0055 - 3	
						(Ers.f.)	
						(Ers.d.)	
Zust.	Änderung	Datum	Name	(Urspr.)			Blatt 3
							6 BL

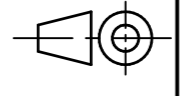


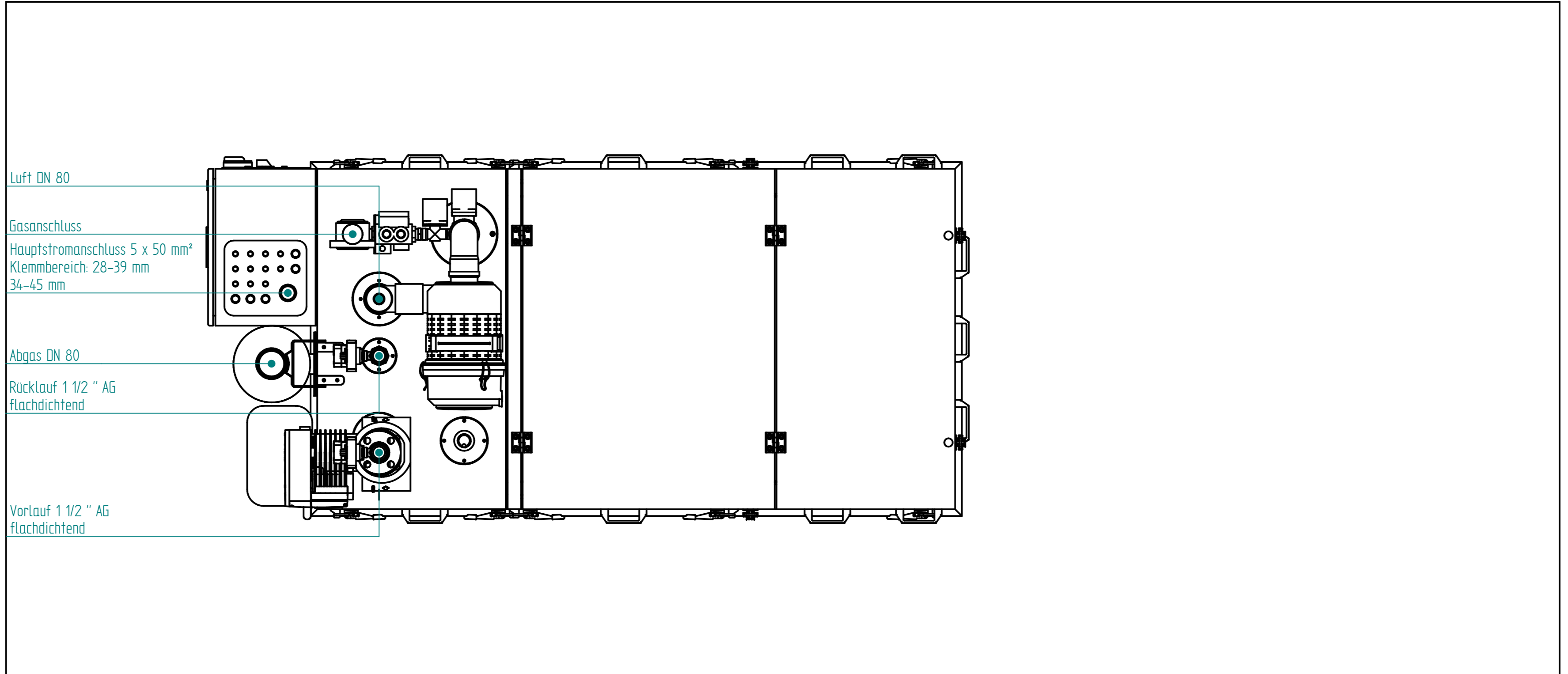


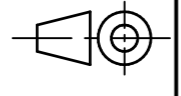

(Verwendungsbereich)				(Zu/Abw.) Allgemeintoleranz ISO 2768-mk DIN ISO 13920-B	(Oberfläche)	Maßstab 1:10	Gewicht
						(Werkstoff)	
				Datum	Name	(Benennung)	
				Bearb. 24.04.19	v. Neuhoff	G50	
				Gepr.		Installationsplan	
				Norm		Seitenansicht rechts	
						(Zeichnungsnummer)	Blatt 4
						SE 0055 - 3	6 BL
Zust.	Änderung	Datum	Name	(Urspr.)	(Ers.f.)	(Ers.d.)	A2

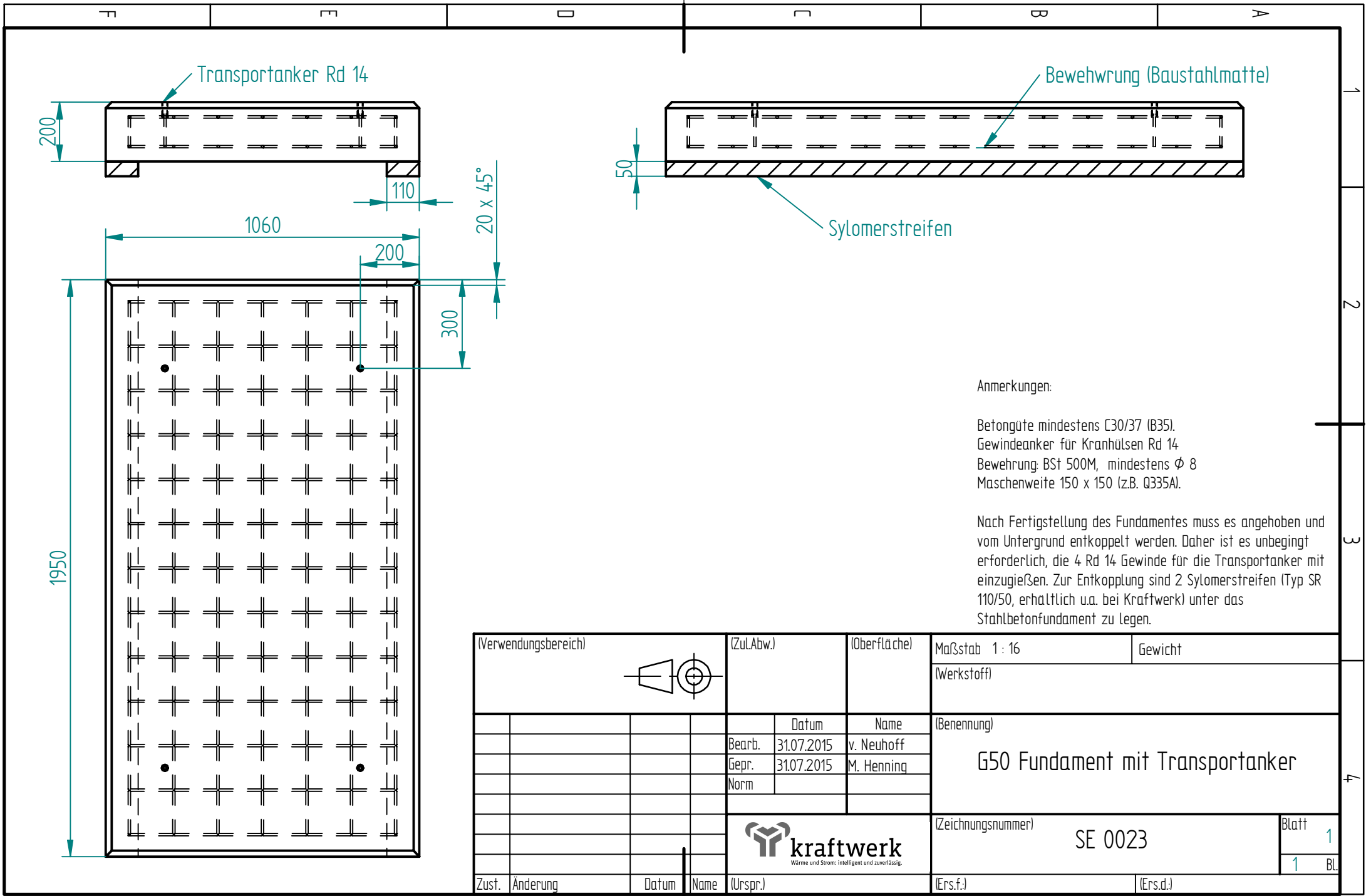


Minimale Freifläche.

Verwendungsbereich				(Zul.Abw.) Allgemeintoleranz ISO 2768-mk DIN ISO 13920-B		(Oberfläche)		Maßstab 1:10 (Werkstoff)		Gewicht	
				Bearb. 24.04.19 Gepr. Norm		Name v. Neuhoff		(Benennung) G50 Installationsplan Draufsicht			
								(Zeichnungsnummer) SE 0055 - 3		Blatt 5 6 BL	
Zust.	Änderung	Datum	Name	(Urspr.)					(Ers.f.)	(Ers.d.)	



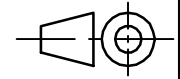

(Verwendungsbereich)				(ZuLAbw.) Allgemeintoleranz ISO 2768-mk DIN ISO 13920-B	(Oberfläche)	Maßstab 1:10	Gewicht
						(Werkstoff)	
				Bearb.	Datum	Name	(Benennung)
				Gepr.	24.04.19	v. Neuhoff	G50
				Norm			Installationsplan
							Anschlüsse
						(Zeichnungsnummer)	Blatt 6
						SE 0055 - 3	6 BL
Zust.	Änderung	Datum	Name	(Urspr.)		(Ers.f.)	(Ers.d.)



Anmerkungen:

Betongüte mindestens C30/37 (B35).  
 Gewindeanker für Kranhülsen Rd 14  
 Bewehrung: BSt 500M, mindestens  $\phi$  8  
 Maschenweite 150 x 150 (z.B. Q335A).

Nach Fertigstellung des Fundamentes muss es angehoben und vom Untergrund entkoppelt werden. Daher ist es unbegingt erforderlich, die 4 Rd 14 Gewinde für die Transportanker mit einzuzieÙen. Zur Entkopplung sind 2 Sylomerstreifen (Typ SR 110/50, erhältlich u.a. bei Kraftwerk) unter das Stahlbetonfundament zu legen.

(Verwendungsbereich)				(ZuLAbw.)	(Oberfläche)	Maßstab 1 : 16	Gewicht
						(Werkstoff)	
				Datum	Name	(Benennung) <b>G50 Fundament mit Transportanker</b>	
				Bearb. 31.07.2015	v. Neuhoff		
				Gepr. 31.07.2015	M. Henning		
				Norm			
				 <small>Wärme und Strom: intelligent und zuverlässig.</small>		(Zeichnungsnummer) <b>SE 0023</b>	Blatt <b>1</b>
Zust.	Änderung	Datum	Name	(Urspr.)	(Ers.f.)	(Ers.d.)	<b>1</b> BL